

奈良・町家の芸術祭 はならあと 2019 公募作家会場案内

橿原エリア 今井

	会場候補名	公/個	現状
1	景観支援センター	公共	整備事務所管理
2	嘉雲亭	個人	普段は町家民宿 展示店の間板の間
3	重要文化財旧米谷家	公共	保存会管理 保存会管理
4	今井まちや館	公共	保存会管理
5	今井まちづくりセンター	公共	保存会管理
6	旧西町生活広場	公共	整備事務所管理
7	今西長屋	個人	個人所有 イベント等で使用させていただきます。
8	旧北町生活広場	公共	整備事務所管理
9	旧中町筋生活広場	公共	整備事務所管理
10	若林家(旧松尾家)	個人	個人所有 イベント等で使用させていただきます。
11	大橋家	個人	個人所有、使用範囲について現地で要確認。
12	今井まちなみ交流センター華薨	公共	整備事務所管理。2階講堂

奈良・町家の芸術祭はならあと 2019 公募作家会場案内

会場候補①景観支援センター(けいかんしえんせんたー)

建物の外観写真



● 建物基本データ

建築年: 幕末
 形状: つし 2 階建て
 屋根: 瓦葺
 蔵あり
 井戸あり
 現況: 公共施設
 管理: 整備事務所

建物の特徴

住所	奈良県橿原市今井町中町筋
ライフライン	水道: 使用可 電気: 使用可
トイレ	使用可
展示スペース	板間 1 間 畳間 2 間
床	板間 1 間 畳間 2 間
壁	土壁、しっくい
建具	使用不可
内部見学	可能 日程調整必要 公開 月から金曜日 午前 9 時から午後 5 時
その他	ふすま取り外し可
展示について	壁に穴あけは不可、天井につるす等は要相談

内部写真 ※奈良・町家の芸術祭 はならあと 2015 開催中の様子



奈良・町家の芸術祭はならあと 2019 公募作家会場案内

会場候補②嘉雲亭(かうんてい)

建物の外観写真



※奈良・町家の芸術祭 はならあと 2013 開催中の様子

● 建物基本データ

建築年:

形状: つし 2 階建て

屋根: 瓦葺

現況: 町家民宿 個人所有

建物の特徴

住所	奈良県橿原市今井町本町筋
ライフライン	水道: 使用可 電気: 使用可
トイレ	使用可
展示スペース	店の間 8 畳程度
床	板間
壁	土壁、しっくい
建具	使用不可
内部見学	可能 日程調整必要
その他	ふすま取り外し可
展示について	壁に穴あけは不可、天井につるす等はオーナーと要相談

内部写真



※奈良・町家の芸術祭 はならあと 2013 開催中の様子

奈良・町家の芸術祭はならあと 2019 公募作家会場案内

会場候補③旧米谷家住宅 (きゅうこめたにけじゅうたく)

建物の外観写真



● 建物基本データ

建築年:江戸時代
 形状:つし2階建て
 屋根:瓦葺
 蔵あり
 井戸あり
 現況:重要文化財 公開
 重要文化財なので、展示詳細は相談

建物の特徴

住所	奈良県橿原市今井町中町筋
ライフライン	水道:使用可 電気:使用可
トイレ	使用不可 近隣に公共トイレ
展示スペース	広さ 5 部屋
床	板間 畳間
壁	土壁、しっくい
建具	使用不可 一部可能 応相談
内部見学	公開 月休み 火から日 午前9時から午後5時
その他	ふすま取り外し可
展示について	壁に穴あけは不可、天井につるす等は要相談

内部写真 ※奈良・町家の芸術祭 はならあと 2014 開催中の様子



奈良・町家の芸術祭はならあと 2019 公募作家会場案内

会場候補④今井まちや館(いまいまちやかん)

建物の外観写真



※奈良・町家の芸術祭 はならあと 2013 開催中の様子

● 建物基本データ

建築年:不明
形状:つし2階建て
屋根:瓦葺
井戸あり
現況:公共施設 公開

建物の特徴

住所	奈良県橿原市今井町本町筋
ライフライン	水道:使用可 電気:使用可
トイレ	使用可
展示スペース	5間利用可能
床	畳 板あり
壁	土壁、しっくい
建具	使用不可 一部可能
内部見学	公開 月休み 火から日 午前9時から午後5時
その他	ふすま取り外し可
展示について	壁に穴あけは不可、天井につるす等は要相談 詳細ご相談して下さい

内部写真



※奈良・町家の芸術祭 はならあと 2013 開催中の様子

奈良・町家の芸術祭はならあと 2019 公募作家会場案内

会場候補⑤今井まちづくりセンター(いまいまちづくりせんたー)

建物の外観写真



● 建物基本データ

建築年:不明

形状:つし 2 階建て

屋根:瓦葺

井戸あり

現況:保存会事務所

公共施設 事務所として使用中

建物の特徴

住所	奈良県橿原市今井町御堂筋
ライフライン	水道:使用可 電気:使用可 ガス:使用不可
トイレ	使用可
展示スペース	1 間 12 畳程度?
床	板間
壁	土壁、しっくい
建具	使用不可
内部見学	公開 月休み 火から日 午前 9 時から午後 5 時
その他	ふすま取り外し可
展示について	壁に穴あけは不可、天井につるす等は要相談 詳細ご相談して下さい

内部写真



奈良・町家の芸術祭はならあと 2019 公募作家会場案内

会場候補⑥旧西町生活広場(きゅうにしまちせいかつひろば)

建物の外観写真



● 建物基本データ

建築年:不明

形状:つし2階建て

屋根:瓦葺

現況:公共施設 休憩所及び防

災小屋

建物の特徴

住所	奈良県橿原市今井町本町筋
ライフライン	水道:使用可 電気:使用可
トイレ	なし 近隣に公共トイレ
展示スペース	休憩スペース及び中の間
床	板 土間空間 公園内スペース
壁	土壁、しっくい
建具	使用不可
内部見学	公開 月休み 火から日 午前9時から午後5時
その他	
展示について	壁に穴あけは不可、天井につるす等は要相談 詳細ご相談して下さい

内部写真



奈良・町家の芸術祭はならあと 2019 公募作家会場案内

会場候補⑦今西長屋 (いまにしながや)

建物の外観写真



● 建物基本データ

建築年:江戸後期 安政年間
 形状:つし2階建て
 屋根:瓦葺
 井戸あり 使用不可
 現況:空き家
 個人所有

建物の特徴

住所	奈良県橿原市今井町東八幡
ライフライン	電気:使用可 現在休止
トイレ	使用不可 近隣に公共トイレ
展示スペース	六畳2間
床	畳
壁	土壁、しっくい
建具	使用不可
内部見学	可能 日程調整必要
その他	ふすま取り外し可 無い状態
展示について	壁に穴あけは不可、天井につるす等は要相談 相談して下さい

内部写真 ※奈良・町家の芸術祭 はならあと 2015 開催中の様子



奈良・町家の芸術祭はならあと 2019 公募作家会場案内

会場候補⑧旧北町生活広場(きゅうきたまちせいかつひろば)

建物の外観写真



● 建物基本データ

建築年:不明

形状:つし2階建て

屋根:瓦葺

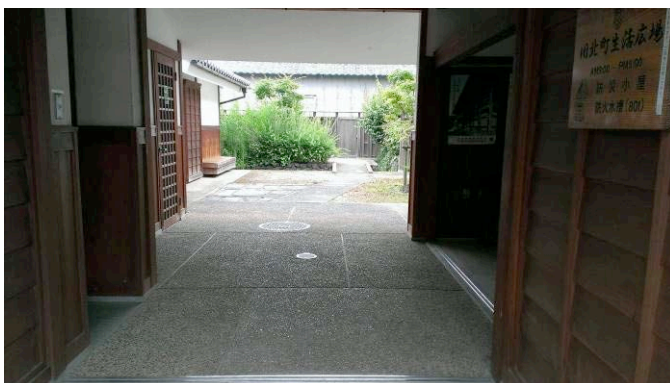
現況:公共施設 休憩所及び防

災小屋

建物の特徴

住所	奈良県橿原市今井町
ライフライン	水道:使用可 電気:使用可
トイレ	トイレあり 使用可
展示スペース	庭 前建物空間
床	なし
壁	土壁、しっくい
建具	使用不可
内部見学	月休み 火から日 午前9時から午後5時
その他	など
展示について	壁に穴あけは不可、天井につるす等は要相談

内部写真



奈良・町家の芸術祭はならあと 2019 公募作家会場案内

会場候補⑨中町筋生活広場(なかまちすじせいかつひろば)

建物の外観写真



● 建物基本データ

建築年:不明

形状:つし2階建て

屋根:瓦葺

現況:公共施設 休憩所及び防

災小屋

建物の特徴

住所	奈良県橿原市今井町中町筋
ライフライン	水道:使用可 電気:使用可
トイレ	使用可
展示スペース	公園内空間、ピクチャーレールあり
床	敷石
壁	土壁、しっくい
建具	使用不可
内部見学	午前9時から午後5時
その他	なし
展示について	壁に穴あけは不可、天井につるす等は要相談 相談して下さい。

内部写真



奈良・町家の芸術祭はならあと 2019 公募作家会場案内

会場候補⑩若林家(旧松尾家)(わかばやしけ)

建物の外観写真



● 建物基本データ

建築年:江戸後期 文政年間
形状:つし2階建て
屋根:瓦葺
現況:個人所有

建物の特徴

住所	奈良県橿原市今井町大工町筋
ライフライン	水道可 電気:使用可
トイレ	使用可
展示スペース	1階土間部分
床	床板は剥がしています。
壁	土壁、しっくい。
建具	使用不可
内部見学	午前9時から午後5時
その他	なし
展示について	修復進行形の建物です。楽しいアイデア募集します。

内部写真



奈良・町家の芸術祭はならあと 2019 公募作家会場案内

会場候補⑪大橋家(おおはしけ)

建物の外観写真



● 建物基本データ

建築年: 明治頃

昭和初期改修

形状: つし 2 階建

屋根: 瓦葺

井戸あり

現況: 個人所有

建物の特徴

住所	奈良県橿原市今井町 西本町
ライフライン	水道: 使用不可 電気: 使用可
トイレ	なし
展示スペース	入口2畳、六畳2間(傷みが進行しており、現地で要確認)
床	なし
壁	土壁、しっくい
建具	使用不可
内部見学	可能 日程調整必要
その他	
展示について	壁に穴あけは可、天井につるす可 相談して下さい



奈良・町家の芸術祭はならあと 2019 公募作家会場案内

会場候補⑫今井まちなみ交流センター華葺

(いまいまちなみこうりゅうせんたーはないらか)

建物の外観写真



● 建物基本データ

建築年: 明治36年

形状: 明治建築

屋根: 瓦葺

蔵あり

現況: 公共施設

管理: 整備事務所

建物の特徴

住所	奈良県橿原市今井町
ライフライン	水道: 使用可 電気: 使用可
トイレ	使用可
展示スペース	2階講堂
床	板間
壁	
建具	使用不可
内部見学	可能 公開 午前9時から午後5時
その他	
展示について	壁に穴あけは不可、天井につるす等は要相談

内部写真

