

奈良・町家の芸術祭 はならあと 2018 公募作家会場案内

橿原エリア 八木

	会場候補名	公/個	現状
1	旧散髪屋	個人	個人所有。 所有者は別に暮らす。
2	旧駄菓子屋	個人	個人所有。 所有者は別に暮らす。
3	チャレンジショップはる	個人	2018年春にチャレンジショップとして開店 予定。
4	協力店舗での展示 (複数店舗)	個人	協力店舗が営業中での展示となります。 ※展示スペースは要交渉

奈良・町家の芸術祭はならあと 2018 公募作家会場案内(檀原エリア八木)

会場候補① 旧散髪屋

建物の外観写真

写真



● 建物基本データ

建築年:昭和期
 形状:木造 2階建切妻平入
 屋根:棧瓦葺き
 井戸:なし
 現況:空き家

建物の特徴

住所	檀原市南八木町
ライフライン	水道:なし 電気:なし
トイレ	使用不可
展示スペース	1階部分のみ 店舗、続き間、台所
床	修繕の必要なし
壁	修繕の必要なし
建具	修繕の必要なし
内部見学	所有者と連絡を取り合い、事前に日程調整が必要
その他	庭部分の草引きなど掃除が必要
展示について	原則原状復帰が必要

内部写真

非公開。下見日に見学となります。

奈良・町家の芸術祭はならあと 2018 公募作家会場案内(橿原エリア八木)

会場候補② 旧駄菓子屋

建物の外観写真

写真



● 建物基本データ

建築年:昭和期

形状:木造 2 階建入母屋平入

屋根: 棧瓦葺き

井戸:なし

現況:個人所有

建物の特徴

住所	橿原市南八木町
ライフライン	水道:なし 電気:利用可
トイレ	使用不可
展示スペース	1 階店舗部分
床	掃除はしたほうがよいが修繕の必要なし
壁	修繕の必要なし
建具	修繕の必要なし
内部見学	所有者と連絡を取り合い、事前に日程調整が必要
その他	掃除が必要
展示について	はならあと期間中のみ駄菓子屋を開店いたします。駄菓子屋との併用で作品を展示していただきます。

内部写真

非公開。下見日に見学となります。

奈良・町家の芸術祭はならあと 2018 公募作家会場案内(檀原エリア八木)

会場候補③ チャレンジショップはる

建物の外観写真

写真



● 建物基本データ

建築年:昭和期
 形状:木造 2階建切妻平入
 屋根:棧瓦葺き
 井戸:なし
 現況:レンタルスペース

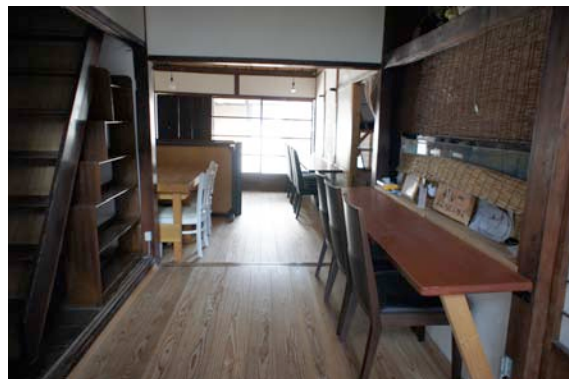
建物の特徴

住所	檀原市南八木町
ライフライン	水道:有り 電気:使用可能
トイレ	使用可能
展示スペース	1階部分 店舗スペース
床	修繕の必要なし
壁	修繕の必要なし
建具	修繕の必要なし
内部見学	所有者と連絡を取り合い、事前に日程調整が必要
その他	特になし
展示について	飲食店として使用される予定です。飲食店との併用で作品を展示していただきます。

内部写真



↑ 入口部分



↑ 飲食スペース

奈良・町家の芸術祭はならあと 2018 公募作家会場案内(橿原エリア八木)

会場候補④ 協力店舗での展示（複数店舗）

建物の外観写真

写真



● 建物基本データ

建築年:昭和期
 形状:木造 2階建切妻平入
 屋根:棧瓦葺き
 井戸:なし
 現況:営業中

建物の特徴

住所	橿原市南八木町
ライフライン	水道:なし 電気:なし
トイレ	なし
展示スペース	それぞれの店舗と要交渉
床	店舗により異なる
壁	店舗により異なる
建具	店舗により異なる
内部見学	所有者と連絡を取り合い、事前に日程調整が必要
展示について	それぞれの店舗と交渉しながら展示を考えていただきます。 営業中のため各店舗の展示スペースは広く取れない可能性があります。

内部写真



↑ 協力店舗



↑ 協力店舗