

奈良・町家の芸術祭 はならあと 2015

出展作家 募集要項

奈良・町家の芸術祭

はならあと

ART FESTIVAL HANARART 

“奈良・町家の芸術祭 はならあと 2015”開催にあたり、
アート作品の展示を企画／運営する作家を募集致します。

※ワークショップ・イベント出展募集は5月開始予定。

〈 目次 〉

1. 奈良・町家の芸術祭 はならあと とは
2. 奈良・町家の芸術祭 はならあと が目指していること
3. 奈良・町家の芸術祭 はならあと が大切にしていること
4. 開催概要
5. 募集内容
6. 選考方法
7. 応募方法
8. 募集概要説明会
9. 問い合わせ先

〈 応募締切 〉

2015年4月10日（金）必着

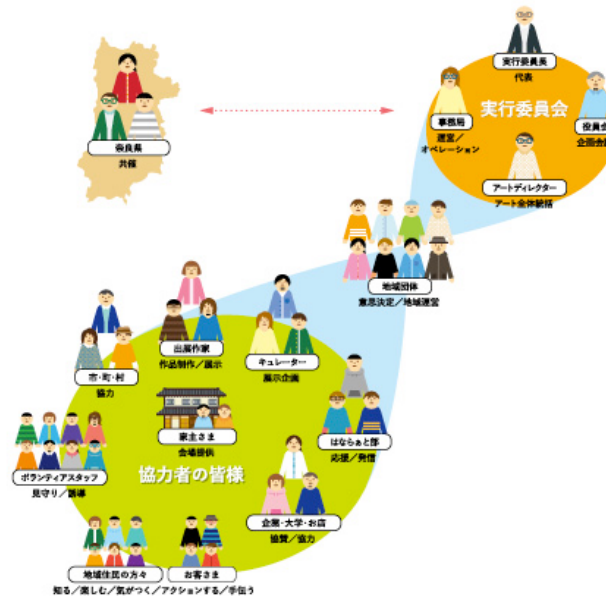
※予算の状況により、内容が変更となる可能性があります。

1. 〈 “奈良・町家の芸術祭 はならあと” とは 〉

地域価値の維持・向上を目標に、みんなで作る「町家を使った芸術祭」です。

“はならあと”は、毎年たくさんの方々にご協力いただき、役割分担をしながら作り上げています。

特に、開催地域の調整を、それぞれの地域団体が担当しているのは、全国的にも珍しい取り組みです。



2. 〈 “奈良・町家の芸術祭 はならあと” が目指していること 〉

アートを入り口とした町家の利活用と、地域価値の維持・向上のサイクルを作ることです。

町家が、家主さんと借り手との良好な関係性のもと、有効活用されることで、町並みはもちろん、文化や営みが守られ、引き継がれていく状況を育んでいきます。



3. 〈 “奈良・町家の芸術祭 はならあと” が大切にしていること 〉

- ◎ “はならあと” は、アートを入り口とした町家の利活用と地域価値の維持・向上
を作ることを目標にしている、地域の方々の手でつくる芸術祭です。
- ◎ “はならあと” は地域の方々との関わりを大切にしている芸術祭です。
地域の方々と一緒に楽しみながら作り上げていきましょう。
- ◎ “はならあと” では、地域の方々をはじめ、様々な人との交流の機会があります。
積極的に地域の方々や来場者と、交流を楽しみましょう。

4. 〈 開催概要 〉

[はならあと ふらす]

各地域のまちづくり団体が主導し、さまざまな展覧会やイベントを開催する“はならあと”のサテライトエリア。
開催地域の個性を積極的につめ直し、成熟させることを目的とする。

会期：2015年10月10日（土）～10月18日（日）※会期中無休

開催エリア：五條新町エリア、生駒宝山寺参道エリア

[はならあと こあ]

“はならあと”の核となる展覧会会場「キュレーター会場」が置かれ、現代アートを中心とした作品展示が行われる
“はならあと”のメインエリア。奈良県および開催地域のこれまでのイメージや価値観を積極的にゆり動かすことを目的とする。応募作家の展示や、地域イベントも同時開催。

※ キュレーター会場とは…「地域性」と「アート」、双方の現状や課題を深く考察し、新たな価値観の発見と創造を促す展覧会やイベントを、担当キュレーターが統括し、展示する会場。

会期：2015年10月24日（土）～11月3日（火・祝）※会期中無休

開催エリア：宇陀松山エリア、八木札の辻エリア、今井町エリア

開場時間：10時～17時 ※一部夜間イベントあり

主催：奈良・町家の芸術祭 HANARART 実行委員会

[各担当まちづくり団体]

各開催エリアにおいて、イベント運営を担当するまちづくり団体です。

五條新町エリア：NPO法人 大和社中

生駒宝山寺参道エリア：さんどう会

宇陀松山エリア：HANARART宇陀松山実行委員会

八木札の辻エリア：NPO法人 八木まちづくりネットワーク

今井町エリア：今井町並み保存会



5. く 募集内容 く

5-1. 募集エリア

“はならあと 2015”を開催する全5エリア（五條新町、生駒宝山寺参道、宇陀松山、八木札の辻、今井町）にて募集致します。地域紹介資料（http://hanarart.jp/news/wp-content/uploads/2015/03/hanarart2015_area.pdf）を御覧の上で、出展エリアをご検討ください。原則として、1エリアでの募集になります。（複数エリアでの展示企画を予定されている方は、応募用紙にその旨ご記入ください。）

5-2. 募集ジャンル

絵画、立体、パフォーマンス、工芸、ファインアートなど、ジャンルは問いません。

（年齢、国籍、プロ、アマチュア、個人、団体等不問。アートの分野も美術系に限定しません。）

5-3. 参加費

不要。（但し、展示にかかる諸経費は自己負担となります。）

※ 地域の住宅や、お寺などにおけるホームステイの相談を受け付けております。

5-4. 出展について

- ・ 会場数や会場条件により、各担当まちづくり団体による選考があります。
- ・ 1つの会場に、複数の応募作家による展示をお願いする場合があります。
- ・ 会期中の時間内（10時～17時）の会場クローズは、原則認めません。
- ・ イベント会期中は可能な限り毎日在廊してください。ご本人の在廊が難しい日は、代理となる方をご用意ください。どうしても会場を空けてしまう日がある場合は、事前に各担当まちづくり団体へご相談ください。
- ・ すでに出展を希望される会場がある場合、応募用紙にご記入ください。ただし、開催範囲内から外れた場所の場合、お断りさせていただく可能性があります。
- ・ 作品の所有権、著作権は出展者に帰属しますが、作品の撮影、記録・広報に関する実行委員会で行う写真の使用、情報提供は許諾していただきます。

5-5. はならあとをもっと楽しむ為のお願い

- ・ 展示会場の掃除や、各担当まちづくり団体との交流イベントは、なるべくご参加ください。
- ・ 出展作品の販売も可能とします。出展者の責任において行ってください。手数料は不要です。なお、会場によっては販売が不可の場合がございます。
- ・ 会期前日、あるいは当日の朝、会場前に飾るタペストリーをお渡しいたします。受け取り後、会場前に掲示してください。タペストリーは会期後、回収いたします。
- ・ 事前DM、会期当日入り口に掲載するプロフィールなどは、各自で制作してください。はならあと公式ロゴデータの提供は、各担当まちづくり団体までお問い合わせください。
- ・ 実行委員会にて発行する印刷物へ情報掲載致しますが、地図へのマッピング、名前、タイトル程度の情報量となります。ご了承ください。
- ・ 応募資料は返却いたしません。

5-6. 企画実施の流れ

担当…事務局	4月5日(日)	はならあと事務局にて、募集概要説明会実施
	4月10日(金)	出展募集 締切 ※以降の連絡は、すべて各担当まちづくり団体と行っていただきます。
担当…各担当まちづくり団体	4月中旬	各担当まちづくり団体と会場マッチング
	4月29日(水)	各担当まちづくり団体から、選考通知
	5月1日(金)	ワークショップ・イベント出展 募集開始
	6月5日(金)	ワークショップ・イベント出展 募集締切
	5月～10月	地域との調整、町家お掃除活動、作品制作、展示準備
	7月12日(日)	ガイドブック、web用 画像・テキスト提供 締切日
	10月10日～18日	五條新町エリア 生駒宝山寺エリア 開催
	10月24日～11月3日	宇陀松山エリア 八木札の辻エリア 今井町エリア 開催
	12月下旬	総括、キュレーター座談会、反省会 開催
	1月上旬	各担当まちづくり団体より、出展作家アンケート提出依頼
	2月中旬	ドキュメントブック、図録用 画像・テキスト提供依頼

6. 〈 選考方法 〉

エリアごとの下見会実施等によるコミュニケーションや、地域コンセプト・会場条件との照らし合わせにより、各担当まちづくり団体にて選考いたします。マッチングの結果、出展をお断りさせていただく場合があります。(場合により、二次募集を行うことがあります。)

7. 〈 応募方法 〉

①提出書類

a) 出展作家 応募用紙 (http://hanarart.jp/news/wp-content/uploads/2015/03/hanarart2015_sakkaobo.pdf)

b) 活動経歴書および活動に関する資料 (A4サイズ、5枚(10ページ)以内)

上記書類を、郵送、またはメール(書類データ添付)にて、ご応募ください。

※ 日数の限られた「ワークショップ・イベント」と合わせてご出展を希望される方は、5月の「ワークショップ・イベント出展募集」の際、専用の企画書類をご提出ください。

〈 郵送先 〉

〒639-1144 奈良県大和郡山市洞泉寺町 14

奈良・町家の芸術祭 HANARART 実行委員会 事務局

TEL : 0743-25-6126 事務局代表 : 090-9215-6847

MAIL : info@hanarart.jp

②応募締切

2015年4月10日（金）必着

8. 〈 募集概要説明会 〉

募集概要説明会を、はならあと事務局（奈良県大和郡山市）にて実施します。

4月5日（日）実施予定。後日、詳細を公式 web にて発表致します。

※ 募集にあたり、参加必須ではありません。

9. 〈 問い合わせ先 〉

奈良・町家の芸術祭 はならあと 実行委員会 事務局 （担当：飯村）

E-Mail : info@hanarart.jp TEL : 0743-25-6216 事務局代表 : 090-9215-6847